

# お洗濯のお悩み カラッと解決!

期間：2020年10月末まで

はやい  
**乾太くん**



梅雨が終わっても夏は大雨や台風の季節、そして突然の雨・・・  
洗濯物は毎日いっぱいあるけど、外に干したくない!  
毎日の洗濯にストレスを感じていませんか?

そんな方におススメなのが、ガス衣類乾燥機の乾太くん!  
部屋干しはやめて、乾太くんを使いませんか?

乾太くんの  
詳しい情報は  
こちら!!



※リンナイHPのサイトへリンクしています。

## ①乾燥時間が断然早い! 電気の約1/3の時間で乾かせます!

たっぷり5kgも  
約**52分**で乾燥!

天気の悪い日が続いた時や、家族が多いご家庭、お子さんの部活がある日は、1日に2回洗濯することもあります。

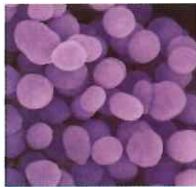


乾太くんなら2回目の洗濯が終わる頃には1回目の乾燥が完了!

洗濯に対する時間を大幅に短縮できます!



## ②部屋干し臭の原因“モラクセラ菌”を除去できます!



モラクセラ・オスロエンシス  
©Visuals Unlimited / amanaimages

80℃以上の温風で、モラクセラ菌の発育を抑制。  
外干しや日光消毒でも除去できないニオイを取り除きます!

乾太くんなら 原因菌の減少率

**99.9%**

ガスのパワフルな温風だからこそ実現できます!

※試験機関：愛知学院大学 薬学部 ■試験対象：モラクセラ・オスロエンシス  
■試験方法：菌付着布の生菌数測定。緩衝液中で菌を洗い出し、寒天平板にて培養。



あのイヤな  
ニオイと  
さようなら!



最近、街で  
**コインランドリー**が  
増えています!!

従来は、独身者や学生など電気洗濯機を持たない若年層をターゲットとしていたコインランドリーは、容量の大きさや早さが買われ、毛布や布団といった大物洗いができるといことで、主婦層からも歓迎され進展していきました。最近では、女性の社会進出や共働き世帯の増加に伴い「家事の時間を短くする」ため、コインランドリーで洗濯物をまとめ洗いする利用者が増えています。

<http://www.taieinet.co.jp/business/future/> 参照

コインランドリー

1回 約**500円**

(お店や容量により異なります。)

お金も手間もかかります…。

はやい  
**乾太くん**なら

1回 約**63円**

(LPGの場合：リンナイ調べ)



コインランドリーは、  
ほとんどが  
ガス衣類乾燥機です!

日本最大の暮らしとインテリアのSNS Roomclipに写真投稿されている方に、乾太くんを設置したい方を大募集！  
 こだわりに溢れたお住まいでの乾太くんの活躍をインタビューしました！



左記のQRコードより  
 リンナイ(株)ホームページへ  
 移動します。

満足度  
 約95%!

※2011年6月  
 大阪ガス調べ  
 (n=307)



1日2回以上洗濯するので  
 洗濯中も乾燥機が使えるて便利!

乾太くんを使い始めてから  
 時間帯に関係なく  
 洗濯できるようになりました!

使い古したタオルも  
 見違えるくらいふっくら!

Rinnai 乾太くん



毎日使ってもお財布にやさしい

パワフル温風で短時間乾燥の乾太くん。  
 ガス代は5kgで1回 63円!  
 毎日使っても、1ヶ月 約1,950円!  
 コインランドリーに行くより、お財布  
 にやさしいと思いませんか?

洗濯ものをポンと入れて、乾燥!

脱水した洗濯物は乾太くんに入れるだけ。  
 干す手間がないから、家事の時短に!

ガス衣類乾燥機 スタンダードタイプ

[乾燥容量：5kg]

標準 エコ 厚物 デリケート シーツ毛布 ドラム除菌

RDT-54S-SV

希望小売価格 ¥128,000 (税抜)

本体価格 ¥98,000 (税抜)  
 (取付工事費別途)

[乾燥容量：8kg]

標準 エコ 厚物 デリケート シーツ毛布 ドラム除菌

RDT-80

希望小売価格 ¥158,000 (税抜)

本体価格 ¥118,000 (税抜)  
 (取付工事費別途)

オプション品



専用台(高)  
 DS-80HSF

希望小売価格  
 25,900円 (税抜)



専用台(低)  
 DS-52LSF

希望小売価格  
 10,500円 (税抜)

排湿管セット  
 DPS-75

希望小売価格  
 10,500円 (税抜)



※設置状況により部材が変更となる  
 場合がございます。

## 乾太くんの設置場所について

乾太くんに必要なガス栓と排湿方法、設置場所について  
 確認させていただきます。詳しくはお問合せください。

壁に穴をあけ  
 排湿筒を取り付ける場合

窓を利用して排湿ホースを  
 取り付ける場合

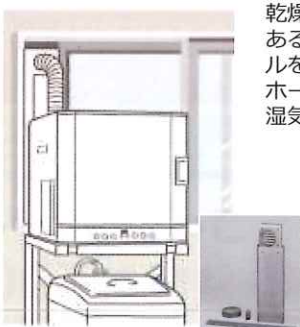
直接、雨や水がかからない  
 軒下など



金属排湿筒を本体の  
 排湿口より伸ばし、  
 屋外に面した壁を通  
 して湿気を排出。

換気が十分にできる  
 設備がある場所に  
 設置してください。

運転時には、窓を開  
 けるか換気扇を回す  
 などして換気してく  
 ださい。



乾燥機の近くに窓が  
 ある場合は、窓パネ  
 ルを利用して排湿  
 ホースにより、  
 湿気を排出。

【窓パネルセット】  
 DW-52  
 ¥17,800 (税抜)



軒下など屋外に設置  
 の際は、排湿トップ  
 セットを使用してく  
 ださい。  
 本体保護カバーの使  
 用もおすすめします。

【本体保護カバー】  
 DC-54  
 ¥12,500 (税抜)  
 DC-80  
 ¥14,000 (税抜)

お問い合わせはこちら

株式会社ニイヤ  
 TEL : 042-762-0320