

ニイヤだより

毎度ご利用いただき誠にありがとうございます。

この度、熊本地震により被災された皆様には心よりお見舞い申し上げます。
4月14日から熊本県を震源とする地震が続いています。今回の地震は、津波や原発による被害はないようですが、かなり大きな余震が続いているため余震による被害など、様々な二次被害が出ています。16日の夜からは雨が降るようです。これ以上被害が拡大しない事を心よりお祈り申し上げます。


株式会社ニイヤ
 営業時間 8:30~17:00
 定休日 第1・2土曜日
 日祝祭日


地震の揺れを感じたら。災害時に備えて

緊急地震速報を見聞きしたり、地震の揺れを感じたら、まずは自分の身を守りましょう。

短時間に、落ちてくるものや倒れてくるものなどを避け、あわてずに身を守る行動をとるためには、日頃から訓練し行動する事になれておくことが重要とされています。

①家庭では

- ・頭を保護し、じょうぶ机の下など安全な場所に避難する。
- ・あわてて外に飛び出さない。
- ・無理に火を消そうとしない。

②鉄道・バスでは

- ・つり革、手すりにしっかりつかまる。

③エレベーターでは

- ・最寄りの階に停止させすぐにおりる。

④屋外では

- ・ブロック塀や倒壊に注意。
- ・看板や割れたガラスの落下に注意。

災害用伝言ダイヤル「171」の使い方

◎伝言の録音方法

171→1→(×××)×××-×××

→伝言を入れる(30秒以内)

◎伝言の再生方法

171→2→(×××)×××-×××

→伝言を聞く



非常時に持ち出す物(一次・災害発生時に最初に持ち出す物)

災害発生後の3日間程度を想定し、緊急避難用グッズを常備しましょう。この時心がけたいのは、災害発生時にサッと持ち出せて、避難する際も負担にならないよう小型軽量化を優先し、必要最低限の物をまとめておくことです。

①食料・生活用品など

- ・貴重品・水・非常食・食品用ラップ・ビニール袋・ウェットティッシュ・ティッシュ・トイレトペーパー

②衣類・道具・薬など

- ・携帯電話・手回し充電器・ラジオ・懐中電灯・タオル・マスク・軍手・薬品・ライター・マッチ
- ・下着・上履き・防寒用品・雨ガッパ・生理用品など

③赤ちゃんがいる場合

- ・紙おむつ・粉ミルク・水・哺乳瓶など

④お年寄りがいる場合

- ・メガネ・入れ歯・補聴器・介護用品など

必要となるものは
家族によって違います。



住まいのお悩みご相談ください。 お見積りは無料です。

LPガス・灯油・給湯器・風呂釜・浄水器・水・太陽光・太陽熱
キッチン・トイレ・浴室、水回りの設備・お家のリフォームなど

Niia 株式会社 ニイヤ TEL 042-762-0320

★ホームページ開設致しました★
<http://www.smile-niia.co.jp/>
 または、「住みいるニイヤ」で検索ください。
 準備中のページも順次開設していきますので
 よろしくお願い致します。



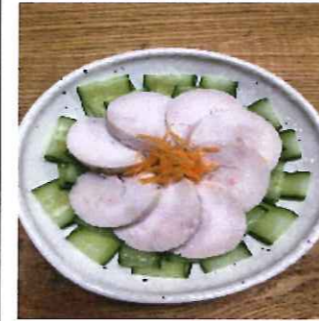
鶏ハム



材料	
鶏胸肉	2枚(400g)
塩	小さじ2
さとう	小さじ1
こしょう	少々

作り方

- ①鶏肉は皮を取り除きます。塩、さとう、こしょうをふり、手ですりこむようにして、全体にしっかりとなじませます。
- ②密閉できる保存袋に入れ、しっかりと空気を抜いて口を閉じます。袋の上から手で30秒ほどもみ、冷蔵庫に入れて一晩ねかせます。
- ③一晩ねかせた鶏肉を流水でさっと洗いキッチンペーパーで水気をとります。台の上にラップを広げ、手前3cmくらいあけ、鶏肉を1枚横長に置きます。ラップを持ち上げて、ラップを巻きこまないように、肉の手前をひと巻きし、そのままぐるぐると、すき間なくしっかりと巻きます。巻き終わったら、ラップの両端をきつめにねじり、折り返したら輪ゴムで止めます。もう1枚も同様に巻きます。ポイント①ラップにも目があるようで、巻く時にラップが切れてしまったらラップの向きを変えて巻くと良いと思います。②巻き終わり、ラップをねじる時に、端の肉をやや中央に押し込むようにして巻くと肉の割れ目が出来ずきれいに仕上がります。③しっかりと巻いて包むことにより水分が逃げにくくなり、しっとりとした仕上がりになります。
- ④鍋にたっぷりのお湯を沸かし、ラップで巻いた鶏肉を入れます。3~4分ゆで、鍋ごと火からおろして鍋敷きなどにのせます。(鍋をコンロの上に置いたままにすると、お湯の温度が下がらず、加熱しすぎの原因になるので必ずコンロからおろしてください。)鍋に蓋をし、お湯がさめるまでそのまま1~2時間おいて、予熱でゆっくりと火を通します。
- ⑤1~2時間たったら、鶏肉をとり出しラップをはずし、食べやすく切ったら出来上がりです。



ゼンケンの浄水器レンタル

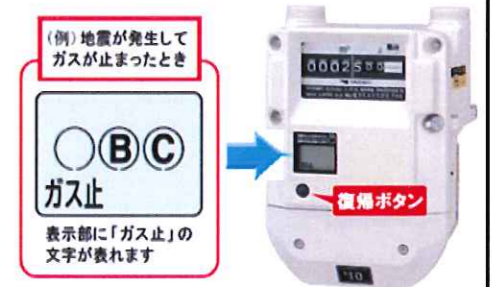
近頃は、だいぶ気温も高くなってきました。夏のようにのどが渇くようなことはありませんが、冬に比べ体内の水分量は減ってきています。脱水症の予防に是非おススメです。また、災害などが起きると、トイレが近くなることを気にして水分を控えてしまい体調を崩される方も多いそうです。健康維持の為にゼンケンの浄水器はおススメです。ゼンケンの浄水器なら低コストでいつでも手軽にきれいなお水が飲めます。麦茶を作る時やごはんを炊く時、お料理に。たっぷり使っても浄水能力が低下する事はありません。自信を持っておススメします。



ゼンケン レンタル浄水器
1年契約レンタル月々¥1,296~(税込)

大きな地震の時はマイコンメーターがガスを自動的に遮断します。

- ①まずは、自分の身を守ってください!
- ②地震の揺れがおさまったら、全てのガス器具の火を消し、元栓も閉めて下さい。
 ③避難する場合は、ガスの容器(ボンベ)バルブも閉めて下さい。
 電気のブレーカーも落としてください。
- ③ガスのマイコンメーターには、ガスを使用中に大きな地震(震度5相当以上)があった場合には、自動的にガスを遮断する機能があります。マイコンメーターが作動してガスが遮断した場合は、メーターの復帰操作を行ってください。復帰操作を行ってもガスが出ない場合は弊社にお問合わせください。



復帰操作の手順 ①ガスの元栓を締め、メーターの復帰ボタンを強めに押します。ガス止めの文字が消え、液晶の文字とランプが点滅します。1~2分お待ち下さい。安全を確認しています。液晶の文字とランプが消え復帰完了。ガスが使えます。